

주제 : 학교 앞 문방구를 추억하며

1. 기록 활동목적

- 양천구 소재 문방구를 조사하여 과거에서 현재로 이어지는 문방구는 어떻게 변화하고 있는지 변천 과정을 확인하고 기록 보존한다.
- 양천구에서 하나 둘 사라져 가고 있는 오래된 학교 주변 문방구를 찾아서 잊혀져가는 학습에 필요한 문구사용과 놀이 자료 등 문방구를 통해 알 수 있는 문화를 기록 보존한다.
- 문방구 주인을 통해 옛이야기를 들어보고 주변 주민들이 기억하고 있는 문방구에 대한 추억을 재구성해 보고 기록 보존한다.

2. 기록 활동대상 : 목동, 신정 동, 신월동 학교 주변 문방구

- 담당 : 김 인 화, 이 희 숙, 박 영 희
- 학교주변에 있는 문방구를 찾아 시대별로 문방구에서 판매 해온 물건들을 알아본다.
- 학교 주변에 많았던 문방구가 언제부터 하나, 둘씩 사라져 갔는지도 조사하여 본다.
- 문방구에서 팔았던 추억의 과자나 오락게임과 장난감에 어떤 종류가 있었는지 알아본다.
- 문방구가 학생들에게 어떤 즐거움을 제공했는지 지금의 친구들에게 문방구의 의미를 알아본다.
- 학교주변 오랜 된 문방구 주인의 인터뷰를 한다.

3. 기록 활동 수집 범위

3.1. 역사박물관 기록 수집 범위

- 문방구의 역사를 역사박물관에서 찾아본다.
- 문방구에서 판매하던 물건들을 사진과 기록으로 알아본다.
- 목동, 신정동, 신월동 지역의 학교 형성과정을 조사한다.

3.2. 학교 기록 수집 범위

- 학교에서 보유하고 있는 문서 중 가장 오래된 기록
- 80~90년대 문방구에서 판매하던 물건 상표 기록
- 문방구 운영되는 모습을 알 수 있는 영상 또는 사진 기록
- 문방구 사장님 구술 기록

3.3. 마을 주민 기록 수집 범위

- 학교 주변에서 오랜 살았던 거주한 주민 기록
- 해당 지역에 학교가 생기기 이전의 모습을 확인할 수 있는 사진 기록
- 학교가 설립되었을 시기의 모습을 확인할 수 있는 사진 기록
- 현재 학교주변 문방구 사진 기록
- 당시 인근 거주 주민 구술 기록

4. 수집 제한사항

- 주제와의 관련성이 현저히 낮은 기록
- 중복자료이거나 출판물 등으로 보존 및 수집가치가 낮은 기록
- 소유권이나 출처가 불분명하거나 공개 및 활용이 어려운 기록
- 훼손이 심하거나 여타의 조건으로 인하여 정리 및 보존에 어려운 기록
- 필요한 경우 기록물 사본 제작 후 사본에 대한 활용 동의를 얻고 원본은 반환한다.

5. 기록 활동일정

순서	주요 활동	세부 내용	수집 일정
1	사전조사	· 조사 할 학교 정리 · 관련 자료 확보	· 22.04.16 ~ 22.04.23
		· 관련자료 조사 보고서	
2	구술자 선정	· 구술대상자 조사 · 구술자 선정	· 22.04.24 ~ 22.05.13
		· 구술자 섭외배경 및 예비질문지	
3	구술 및 수집	· 구술 실행 · 구술자가 보유한 기록 수집	· 22.05.16 ~ 22.06.24
		· 녹취록, 상세목록	
4	자료정리	· 구술자료 정리 · 구술자 검독 완료	· 22.06.27 ~ 22.07.15
		· 검독확인서 및 비공개내역서 · 비공개 편집본	
5	원고 작성	· 확보 자료 및 구술 내용을 바탕으로 원고 작성	· 22.07.18 ~ 22.08.31
		· 주제별 원고 완료	

6. 협의 사항

- 관련 기록 확보 및 당시 담당자 섭외를 위한 학교 주변 탐색 필요함.
- 오랫동안 문방구를 운영하신 사장님을 찾아서 부탁하고 적극적으로 구술 필요함.
- 학교 인근 주민 섭외를 위해 동 주민자치 위원회나 통반장들의 협조가 필요함.

1	사전조사	· 조사 할 학교 정리 · 관련 자료 확보	· 22.04.16 ~ 22.04.23
		관련자료 조사 보고서	

■ 관련자료 조사 보고서

1. 조사 할 학교 정리

- 권역별 설립년도 알아보고 조사

목동권	신정권	신월권	비고
목원초 1995, 양화초 1978, 월촌초 1985, 정목초 1981, 영도초 1986, 경인초 1986, 목운초 2009, 서정초 1987	목동초 1973, 신목초 1982, 갈산초 1987, 은정초 1996, 계남초 1979, 신기초 2000, 장수초 2005 , 지향초 2002, 신은초 2011, 남명초 1991, 양명초 1982, 신서초 1987, 양목초 1980, 양동초 1972,	강신초 1985, 양원초 1990, 신원초 1981, 강서초 1980, 강월초 1988, 신남초 1983, 신강초 1983, 양강초 1987	
8개 학교	16개 학교	8개 학교	

▣ 관련자료 조사 보고서

2. 관련 자료 확보

- 조사 일시 : 5월 3일 10시 서울 역사박물관 방문 옛 문방구의 모습 알아보고 조사
- 조사 장소 : 서울 역사박물관 방문
- 조사 내용 : 옛 문방구의 모습과 문구 알아보고 조사



▶ 그림1 설명 : 1960년대 문방구의 모습



▶ 그림2 설명 : 1960년대 문방구에서 팔던 달고나와 아이스케키



▶ 그림3 설명 : 1960년대 문방구에서 팔던 장난감과 주전부리 등 잡화



▶ 그림4 설명 : 1960년대 문방구에서 팔던 달고나의 다양한 그림이 재미있다.



▶ 그림5 설명 : 1960년대 문방구에서 팔던 솜사탕이 맛있어 보인다.



▶ 그림6 설명 : 1960년대 문방구에서 팔던 운동화와 장난감 및 화약



▶ 그림7 설명 : 1960년대 문방구에서 팔던 딱지와 코주부 가면



▶ 그림8 설명 : 1960년대 문방구에서 팔던 물관과 권총 시계 및 바람개비

2	구술자 선정	· 구술대상자 조사 · 구술자 선정	· 22.04.24 ~ 22.05.13
		구술자 섭외배경 및 예비 질문지	

▣ 구술자 섭외배경 및 예비 질문지

1. 구술대상자 조사

(1) 1차 조사

- 조사 일시 : 5월 5일 5시
- 조사 장소 : 정목초 앞 영도 문구 방문

- 조사 내용 : 2022 민관협치 양천의 내일을 위해 「어제와 오늘을 기록합니다」에서 옛 문방구의 모습과 문구와 현재의 문방구의 모습 알아보고 조사에 필요한 인터뷰 협조 요청으로 방문하여 다음에 연락주기로 함



▶ 그림9 설명 : 영도 문구점 방문 학생들의 출입이 없었다.



▶ 그림10 설명 : 영도 문구점 방문시 공사로 ‘안전제일’이 둘러져 있는 모습

(2) 2차 조사

- 조사 일시 : 5월 13일 5시

- 조사 장소 : 강서초등학교 앞 강서 책 서점 방문

- 조사 내용 : 2022 민관협치 양천의 내일을 위해 「어제와 오늘을 기록합니다」에서 옛 문방구의 모습과 문구와 현재의 문방구의 모습 알아보고 조사에 필요한 인터뷰 협조 요청으로 방문



▶ 그림11 설명 : 강서 책 문구점 방문 시에 문구점이 잘되지 않아 서점을 같이 운영하고 있었고 이용자가 거의 없었음

(3) 3차 조사

- 조사 일시 : 5월 26일 5시
- 조사 장소 : 정목초등학교 앞 DC 데일리 문구점 방문
- 조사 내용 : 2022 민관협치 양천의 내일을 위해 「어제와 오늘을 기록합니다」에서 옛 문방구의 모습과 문구와 현재의 문방구의 모습 알아보고 조사에 필요한 인터뷰 협조 요청으로 방문하였으나 바쁘다는 이유로 완강히 거절하심



▶ 그림12 설명 : DC 데일리 문구점 방문



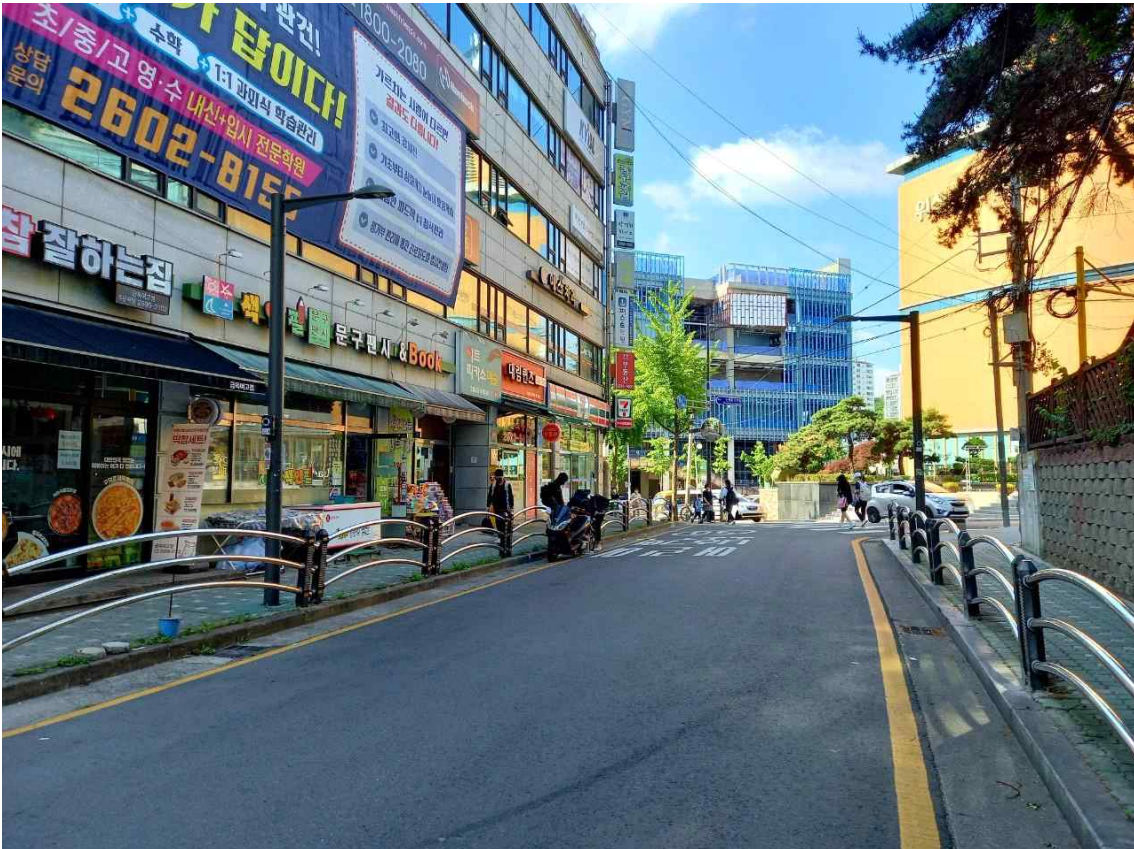
▶ 그림12 설명 : DC 데일리 문구점 방문 시에 5시라서 학생들이 많이 이용하고 있었음



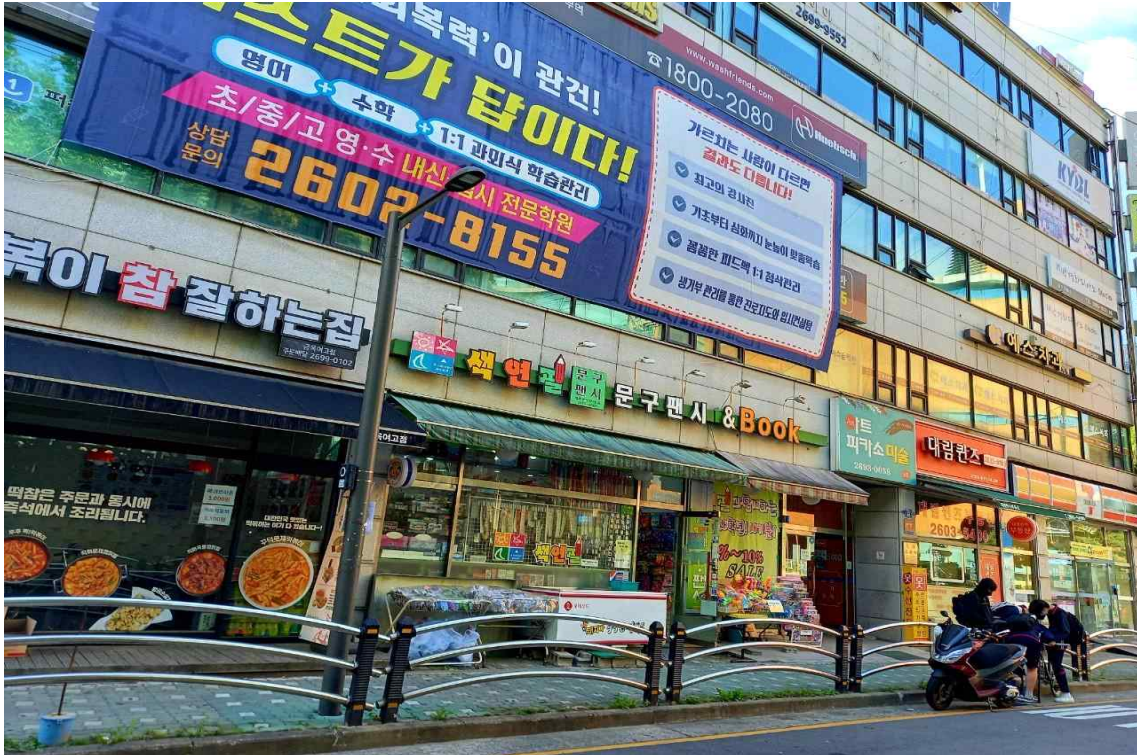
▶ 그림13 설명 : DC 데일리 문구점 방문 시에 문구점이 잘되지 않아 떡볶이 등 간식을 같이 판매하고 있었고 학교 마치고 온 학생들이 많아 이용하고 있었음

(4) 4차 조사

- 조사 일시 : 5월 27일 10시 30분
- 조사 장소 : 장수초등학교 앞 색연필 팬시 문구점 방문
- 조사 내용 : 2022 민관협치 양천의 내일을 위해 「어제와 오늘을 기록합니다」에서 옛 문방구의 모습과 문구와 현재의 문방구의 모습 알아보고 조사에 필요한 인터뷰 협조 요청으로 방문



▶ 그림14 설명 : 색연필 팬시 문구점 의 주변 모습



▶ 그림14 설명 : 색연필 팬시 문구점 방문 시에 문구점이 잘되지 않아 팬시 물품 판매를 같이 운영하고 있었고 이용자가 드문드문 있었음

▣ 구술자 섭외배경 및 예비 질문지

2. 구술자 선정

- 구술 자료의 맥락화에 도움이 되는 아카이브를 풍성하게 하기 위해 사진 등 물증 자료 사용하여 인터뷰를 하고 인터뷰가 끝난 다음에 서로에게 신뢰감이 생기게 면담일지와 녹취문 작성요약문과 인덱스등을 작성하고 묻기 중심의 인터뷰에서 듣기 중심의 인터뷰로 진행하고 인터뷰 정리내용 정리와 공개 동의서 등을 작성하도록 노력한다,

예비 질문지

사업명	2022 민관협치 양천의 내일을 위해 「어제와 오늘을 기록합니다」	구술자	0 0 0
구분	질문 내용		
(1) 1950년대와 우리 동네	<ul style="list-style-type: none"> - 어디에서 태어나셨나요? - 당시 가족 상황은 어떠했나요?(가족 수, 가족 형태, 사는 곳) - 언제부터 이곳에 사셨나요?(출생년도, 출신지, 학력, 직업, 성품) - 동네 사람들은 어떻게 먹고 살았나요? (생계 방식, 재산의 규모, 직업) - 어린 시절 살았던 동네에 대해서 생각나는 것들을 말씀해 주십시오. (양천구 목동 위주로) 		
(2) 1960년대와 학교생활	<ul style="list-style-type: none"> - 국민학교는 어디로 가셨나요? - 국민학교 시절의 학교생활은 어떠했나요? - 당시 초등학교에 다니는 자녀가 있었나요? - 문방구의 모양은 어떠했나요? (모양과 규모) - 중학교 진학과 중학교에서의 생활은 어떠했나요? 학교의 소재와 문방구 이용 방식에 대해서 		
(3) 1980년대와 학교생활	<ul style="list-style-type: none"> - 1980년도 때 학교와 서울 양천구의 상황은 어떠했나요? - 문방구를 어떻게 이용했나요? 		
(4) 2000년대의 문방구	<ul style="list-style-type: none"> - 2000년대 가족들과 학교 상황은 어떠했나요? - 문방구를 어떻게 이용했나요? 		
(5) 2020년 현 대의 문방구	<ul style="list-style-type: none"> - 현재의 문방구에서 학생들이 선호하는 것들은 무엇이 있나요? - 문구점에서 매출이 줄어들고 있는 것들은 무엇이 있나요? 		
(6) 미래의 문방 구의 모습	<ul style="list-style-type: none"> - 문방구의 미래의 모습에 대해서는 어떻게 생각되시나요? - 어려우시다면 그 대안으로 어떤 것이 있을까요? 		

3	구술 및 수집	· 구술 실행 · 구술자가 보유한 기록 수집	· 22.05.16 ~ 22.06.24
		녹취록, 상세목록	

▣ 녹취록, 상세목록

1. 구술 실행

(1) 1차 녹취

- 녹취 일시 : 5월 26일 5시

- 녹취 장소 : 정목초등학교 옆 놀이터

- 녹취 내용 : 2022 민관협치 양천의 내일을 위해 「어제와 오늘을 기록합니다」에서 옛 문방구의 모습과 문구와 현재의 문방구의 모습 알아보고 조사에 필요한 인터뷰 협조 요청으로 놀이터에서 어르신들과 녹취록 진행



▶ 그림15 설명 : 놀이터에서 80대 어르신들과 구술에 대해 협조 요청을 드리는 장면



▶ 그림15 설명 : 놀이터에서 80대 어르신들과 예전의 우리동네에 대해 이야기를 들으며 구술 녹취를 진행하는 장면



▶ 그림16 설명 : 놀이터에서 80대 어르신들과 구술 녹취를 진행 후에 기념사진

▣ 구술자가 보유한 기록 수집

(2) 2차 녹취

- 녹취 일시 : 6월 일 시

- 녹취 장소 :

- 녹취 내용 : 2022 민관협치 양천의 내일을 위해 「어제와 오늘을 기록합니다」에서 옛 문방구의 모습과 문구와 현재의 문방구의 모습 알아보고 조사에 필요한 인터뷰 협조 요청으로 녹취록 진행 예정

(3) 3차 녹취

- 녹취 일시 : 6월 일 시

- 녹취 장소 :

- 녹취 내용 : 2022 민관협치 양천의 내일을 위해 「어제와 오늘을 기록합니다」에서 옛 문방구의 모습과 문구와 현재의 문방구의 모습 알아보고 조사에 필요한 인터뷰 협조 요청으로 녹취록 진행 예정

4	자료정리	· 구술자료 정리 · 구술자 검독 완료	· 22.06.27 ~ 22.07.15
		· 검독확인서 및 비공개내역서 · 비공개 편집본	

5	원고 작성	· 확보 자료 및 구술 내용을 바탕으로 원고 작성	· 22.07.18 ~ 22.08.31
		주제별 원고 완료	